



آي سمارت للتجارة والتكنولوجيا  
I Smart Trading and Technology

# أي سمارت للتجارة والتكنولوجيا

نقود التحوّل الرقمي في الخليج العربي عبر حلول تقنية ذكية ومتكاملة

## جدول المحتويات (1)

01

نبذة عن الشركة

02

التموضع الاستراتيجي

03

حولنا الرقمية

04

التميز في التنفيذ

05

القطاعات التي نخدمها

06

نموذج الشراكة المؤسسية

## جدول المحتويات (2)

09

لماذا iSmart ؟

08

قصص نجاح

07

التزامنا المؤسسي

10

بيانات التواصل

11

التزامنا

# I Smart

في iSmart، تقنيات ERP ، نقود التحول الرقمي من خلال تقديم حلول متقدمة في أنظمة ERP، والذكاء الاصطناعي، والتقنيات الذكية، لتمكين المؤسسات من تحقيق كفاءة أعلى، واتخاذ قرارات مبنية على البيانات.



01

## نبذة عن الشركة

نقدّم حلولاً تقنية متكاملة تمكّن الشركات والجهات الحكومية من العمل بكفاءة وكفاءة أعلى، عبر بناء منظومات رقمية مترابطة وقابلة للتوسع والتطوير.



## من نحن

تُعد **iSmart** شركة تقنية رائدة مقرها دولة قطر، متخصصة في تصميم وتنفيذ منظومات رقمية مؤسسية متكاملة، تشمل:

- أنظمة ERP
- البنية التحتية الذكية
- حلول الذكاء الاصطناعي
- تطبيقات الصحة والمالية
- المنصات السحابية.

على مدار أكثر من 7 سنوات، نجحنا في تحويل التعقيد التشغيلي إلى أداء منظم وقابل للقياس.

# من نحن

نحن لا نكتفي بتطبيق الأنظمة — بل نصمّم أسسًا رقمية مترابطة تُمكن المؤسسات من تحقيق نمو مستدام، وقابلية توسع عالية، وميزة تنافسية حقيقية.

وبموقعنا الاستراتيجي في دولة قطر، نعمل في قلب واحدة من أسرع البيئات الرقمية تطورًا في المنطقة، ونقدّم حلولنا للجهات الحكومية، والشركات الكبرى، والمؤسسات سريعة النمو عبر قطاعات متعددة.

# من نحن

## الرؤية

أن نكون الشريك الإقليمي الأول في  
بناء منظومات رقمية ذكية، قابلة  
للتوسع، ومصممة لتعزيز الأداء  
المؤسسي.

## الرسالة

تصميم وتنفيذ حلول رقمية عالية التأثير عبر  
شركات استراتيجية ونهج هندسي قائم على  
النتائج.

# أي سمارت بالأرقام



**+120**

عميل في قطاعات متعددة



**+100**

شركة تم تمكينها رقمياً



**+50**

منتج رقمي تم تطويره



**+7**

سنوات خبرة تقنية



**+50**

مشروع ناجح تم تنفيذه



**+99**

متخصص ضمن فريق العمل

# تموضعنا الاستراتيجي

نحول التكنولوجيا إلى قيمة أعمال قابلة للقياس.

# تموضعنا الاستراتيجي

تعمل **iSmart** كشريك في التحول الرقمي الشامل، وليست مجرد مزود تقني تقليدي.

نجمع بين:

- خبرة متقدمة في هندسة الأنظمة.
- أطر تنفيذ ERP معتمدة.
- أتمتة مدعومة بالذكاء الاصطناعي.
- تكامل متقدم للبنية التحتية.
- إدارة دورة الحياة الرقمية بالكامل.

مهمتنا واضحة وبسيطة: تحويل التكنولوجيا إلى قيمة أعمال قابلة للقياس.



## حلولنا الرقمية

نقدّم مجموعة متكاملة من الحلول الرقمية الذكية المتوافقة مع أحدث  
توجهات التحول الرقمي العالمي.

# SmartPro ERP .1

نظام ERP متكامل يهدف إلى:

- توحيد العمليات
- مركزية البيانات
- تحسين اتخاذ القرار

تم تطوير SmartPro ERP بهندسة معيارية قابلة للتوسع مع

لوحات تحكم ذكية وتحليلات فورية، ما يمكّن القيادات التنفيذية من

اتخاذ قرارات أسرع مبنية على البيانات.



## المميزات:

### 1. نظام متكامل يجمع جميع العمليات في منصة واحدة

يوفر SmartPro ERP بيئة تشغيل موحدة تجمع المحاسبة، المخزون، المبيعات، الموارد البشرية، الرواتب، ونقاط البيع ضمن منصة مركزية مترابطة.

### القيمة المضافة:

- إلغاء ازدواجية الأنظمة.
- مركزية البيانات.
- تكامل كامل بين الأقسام.
- رؤية شاملة لحظية للأداء.

هذا يحول العمليات المجزأة إلى نظام بيئي منظم وقائم على الأداء.

## المميزات:

### 2. قابلية توسع مرنة تدعم نمو الأعمال

صُمم النظام ببنية معيارية مرنة تتيح إضافة وحدات وخصائص متقدمة مع توسع الشركة دون الحاجة لإعادة بناء النظام.

### القيمة المضافة:

- توسع تدريجي وفق حجم النشاط.
  - دعم نمو الفرق والعمليات.
  - جاهزية لاحتياجات مستقبلية.
  - استدامة تقنية طويلة المدى.
- ينمو نظامك مع نمو أعمالك - وليس ضدها.

## المميزات:

### 3. تقارير وتحليلات لحظية

يوفر SmartPro ERP لوحات تحكم تفاعلية وتقارير فورية تساعد الإدارة على اتخاذ قرارات أسرع وأكثر دقة.

### القيمة المضافة:

- مؤشرات أداء آنية.
  - تحليل بيانات متقدم.
  - دعم القرار الاستراتيجي.
  - تقليل الاعتماد على التقارير اليدوية.
- من الإدارة التفاعلية إلى التحكم التنبؤي في الأداء.

## المميزات:

### 4. دعم متعدد القطاعات

يدعم النظام قطاعات متعددة مثل الصحة، التجزئة، المطاعم، الأندية الرياضية، الخدمات القانونية، والشركات الخدمية، مع تخصيص يتوافق مع طبيعة كل قطاع.

### القيمة المضافة:

- تكيف النظام حسب النشاط.
  - جاهزية تشغيلية سريعة.
  - توافق مع المتطلبات التنظيمية.
  - مرونة في تصميم العمليات.
- التكنولوجيا التي تناسب مجال عملك - وليس العكس.

## المميزات:

5. تنفيذ احترافي ودعم مستمر

لا يقتصر دور iSmart على توفير النظام، بل يشمل التنفيذ الكامل، ترحيل البيانات، التخصيص، التدريب، والدعم الفني المستمر.

### القيمة المضافة:

- تطبيق منهجي منظم.
- تقليل مخاطر الانتقال الرقمي.
- تدريب الفرق التشغيلية.
- شراكة طويلة المدى لضمان الاستقرار.

نحن لا نقوم فقط بتثبيت الأنظمة، بل نضمن نجاحها التشغيلي.

## 2. Odoo ERP (شريك رسمي معتمد)

بصفتنا شريكًا رسميًا لـ Odoo، تقدم iSmart تنفيذًا معتمدًا،

وتخصيصًا متقدمًا، وتكاملاً مؤسسيًا متوافقًا مع أفضل

الممارسات العالمية.

نحوّل تدفقات العمل المتفرقة إلى منظومات رقمية موحدة تغطي

المالية، والموارد البشرية، وإدارة شؤون العملاء، والمخزون،

والتصنيع، وإدارة المشاريع.



# المميزات:

1. الاكتشاف الاستراتيجي لـ ERP والهندسة المصممة خصيصاً

تبدأ iSmart كل مشروع Odoo بتحليل معمق للعمليات التشغيلية، بهدف تصميم بنية نظام تتوافق بدقة مع نموذج عملكم وطبيعة عملياتكم المؤسسية.

## القيمة الاستراتيجية:

- تقييم شامل لتدفقات العمل.
- تحديد نقاط الاختناق ومعالجتها.
- تهيئة الوحدات بما يتناسب مع احتياجاتكم.
- خارطة طريق منهجية لاعتماد النظام.

نحن لا نطبّق أنظمة ERP جاهزة وقوالب عامة — بل نقوم بهندسة بيئات رقمية متوائمة مع أعمالكم.

## المميزات:

### 2. تنفيذ معتمد مع تخصيص متقدم

بصفتنا شريكًا رسميًا معتمدًا لـ Odoo، تقدم iSmart تنفيذًا منهجيًا منظمًا مدعومًا بخبرة متعددة القطاعات وقدرات تخصيص متقدمة.

### القيمة الاستراتيجية:

- خبرة تنفيذ عبر قطاعات متعددة.
- تطوير وحدات مخصصة.
- إعدادات مؤسسية قابلة للتوسع.
- تصميم نظام متوافق مع متطلبات الامتثال.

نظام الـ ERP لديكم يجب أن يعكس نموذج أعمالكم — لا أن يكون مجرد قالب قياسي.

## المميزات:

### 3. تطوير ERP مدعوم بالذكاء الاصطناعي

ترتقي iSmart بمنصة Odoo إلى ما هو أبعد من وظائف ERP التقليدية، عبر دمج تحليلات قائمة على الذكاء الاصطناعي، وأدوات التنبؤ، ومحركات الأتمتة الذكية.

#### القيمة الاستراتيجية:

- توقعات مبيعات ومالية تنبؤية.
  - أتمتة المحاسبة وسير العمل.
  - لوحات تقارير ذكية.
  - واجهات متعددة اللغات مدعومة بالذكاء.
- من مجرد تتبع العمليات إلى إدارة تنبؤية قائمة على البيانات.

## المميزات:

### 4. تكامل سلس ضمن منظومة رقمية متكاملة

نقوم بدمج Odoo مع منصات التجارة الإلكترونية، وبوابات الدفع، وأنظمة التكنولوجيا المالية، ومنصات الصحة الرقمية، وبنى المدن الذكية.

### القيمة الاستراتيجية:

- تكاملات آمنة عبر واجهات برمجية (API)
- مزامنة فورية بين الأنظمة المختلفة
- توحيد البيانات المالية والتشغيلية
- بنية جاهزة للتوسع المستقبلي

يصبح Odoo المحرك الأساسي لمنظومتكم الرقمية المتكاملة.

## المميزات:

### 5. تنفيذ متكامل وتحسين مستمر

تضمن iSmart انتقالاً سلساً عبر ترحيل البيانات، والتدريب المنظم، وإدارة التغيير، والدعم الفني على مدار الساعة.

### القيمة الاستراتيجية:

- ترحيل نظامي منخفض المخاطر.
- برامج تأهيل وتدريب للفرق.
- تحديثات مستمرة للنظام.
- تحسين دائم للأداء التشغيلي.

نحن لا نوفر نظاماً فحسب، بل نضمن الاستقرار، وقابلية التوسع، وشراكة طويلة الأمد.

## 3. تكامل المدن الذكية

نقوم بهندسة منظومات بنية تحتية ذكية توحد شبكات إنترنت الأشياء، وأنظمة إدارة المرافق، ومنصات الأتمتة، وتحليلات البيانات ضمن بيئة تحكم مركزية. تمكن قدراتنا في هذا المجال المنشآت والمشاريع الحضرية من تحقيق مراقبة لحظية، ورؤية تنبؤية، وكفاءة تشغيلية متقدمة.



# المميزات:

## 1. إطار استراتيجي متكامل للتحول الحضري

تعمل iSmart بالشراكة مع الجهات البلدية وهيئات البنية التحتية لتحديد الأولويات الرقمية، ومواءمة المبادرات مع الرؤى الوطنية، وتصميم خارطة طريق ذكية قابلة للتوسع والتنفيذ المرحلي.

### القيمة الاستراتيجية:

- مواءمة المبادرات مع الاستراتيجيات الوطنية (مثل رؤى التنمية المستقبلية).
- تخطيط منهجي للتحويل الرقمي الحضري.
- نموذج تنفيذ تدريجي قابل للتوسع.
- بنية رقمية قائمة على الحوكمة المؤسسية.

نحن لا ننفذ مشاريع منفصلة، بل نبني منظومات حضرية متكاملة ومستدامة.

## المميزات:

2. بنية تحتية ذكية مدعومة بالذكاء الاصطناعي وإنترنت الأشياء

تقوم حلول iSmart بربط أنظمة المرافق، والطاقة، والتنقل، والسلامة العامة، والخدمات البلدية عبر بيانات لحظية وتحليلات تنبؤية مدعومة بالذكاء الاصطناعي.

### القيمة الاستراتيجية:

- إدارة ذكية للمرافق (الكهرباء، المياه، النفايات).
- أنظمة نقل مرورية وأسطول ذكية.
- أطر صيانة تنبؤية.
- لوحات تحكم مركزية فورية.

نحوّل إدارة المدينة من نموذج تفاعلي إلى نموذج تنبؤي قائم على البيانات.

## المميزات:

### 3. منصات خدمات رقمية متمركزة حول المواطن

تطوّر iSmart بوابات خدمية موحدة، وأنظمة دفع إلكتروني، وتطبيقات جوال تعزز الشفافية، وسهولة الوصول، والتفاعل بين الجهات الحكومية والمواطنين.

#### القيمة الاستراتيجية:

- بوابة خدمات حكومية موحدة.
  - تكامل أنظمة الدفع الرقمي.
  - خدمات رقمية متاحة عبر الأجهزة الذكية.
  - تحسين سرعة الاستجابة وجودة الخدمة.
- نحوّل الخدمات العامة إلى تجربة رقمية سلسلة وفعالة.

## المميزات:

### 4. تحليلات حضرية ولوحات أداء ذكية

تجمع منصاتنا البيانات من مختلف الجهات والقطاعات ضمن لوحات تحكم تحليلية تمكن متخذي القرار من إدارة الأداء الحضري بكفاءة عالية.

### القيمة الاستراتيجية:

- لوحات مؤشرات أداء حضرية لحظية.
- تكامل بيانات متعدد القطاعات.
- تتبع مؤشرات الأداء للعمليات البلدية.
- دعم اتخاذ القرار الاستراتيجي.

تصبح البيانات المحرك الأساسي لإدارة المدينة الذكية.

## المميزات:

5. تكامل شامل وامتثال تنظيمي ودعم مستمر

تقدّم iSmart تكاملاً كاملاً بين الأنظمة البلدية والمنصات الرقمية المختلفة، مع ضمان الامتثال التنظيمي، وواجهات ثنائية اللغة، ودعم تشغيلي مستمر على مدار الساعة.

### القيمة الاستراتيجية:

- قابلية تشغيل متبادل بين الأنظمة.
- توافق مع المعايير الإقليمية.
- بنية تحتية آمنة ومحمية.
- مراقبة مستمرة ودعم فني طويل الأمد.

نضمن الاستقرار، والقابلية للتوسع، والاستدامة طويلة المدى لمنظومات المدن الذكية.

## 4. حلول التجارة الإلكترونية والتحول الرقمي

نصمّ منظومات تجارة رقمية قابلة للتوسع تدمج بوابات الدفع،  
وسلاسل الإمداد، وأنظمة CRM و ERP، وتحليلات العملاء  
المدعومة بالذكاء الاصطناعي.  
لا نبني متاجر إلكترونية فحسب — بل نبني منصات تسريع  
الإيرادات.



## المميزات:

### 1. منصات تجارة إلكترونية متكاملة وقابلة للتوسع

نقوم بتصميم وتطوير متاجر إلكترونية وتطبيقات موبايل مخصصة بمعايير عالمية، مدعومة بتجربة مستخدم متقدمة (UI/UX) ومهياة بالكامل للأسواق الخليجية.

حلولنا تدعم تعدد اللغات والعملات، وتوفر بنية تقنية مرنة قابلة للنمو مع توسع أعمالك.

### القيمة المضافة:

- مواقع وتطبيقات مخصصة (B2C & B2B).
- دعم متعدد اللغات والعملات.
- جاهزية للتوسع الإقليمي.
- تجربة مستخدم محسنة لزيادة التحويلات.

## المميزات:

2. تكامل ذكي مع أنظمة الأعمال وسلاسل الإمداد

لا نكتفي ببناء متجر إلكتروني، بل نربطه بمنظومتك التشغيلية بالكامل.

نقوم بدمج المنصة مع أنظمة ERP، إدارة المخزون، أنظمة الدفع، بوابات الشحن، وأنظمة الـ CRM لضمان تدفق بيانات فوري وسلس.

### القيمة المضافة:

- تكامل مباشر مع ERP وسلاسل الإمداد.
- ربط آمن مع بوابات الدفع والتطبيقات المالية.
- أتمتة إدارة الطلبات والمخزون.
- تقليل الأخطاء التشغيلية ورفع الكفاءة.

## المميزات:

3. نمو مستدام مدعوم بالتحليلات والذكاء الاصطناعي

بعد الإطلاق، ننتقل إلى مرحلة النمو.

نوفر أدوات تحليل متقدمة، تنبؤ بالمبيعات، أدوات تفاعل العملاء (CRM – برامج ولاء – Chatbots)، وتكامل مع أدوات التسويق الرقمي وتحسين محركات البحث.

### القيمة المضافة:

- تحليلات أداء لحظية.
- تنبؤات مبيعات مدعومة بالذكاء الاصطناعي.
- تحسين محركات البحث (SEO).
- أدوات زيادة ولاء العملاء وتعظيم الإيرادات.

## 5. التطبيقات المالية

حلول مالية رقمية مؤسسية مصممة للمعاملات الآمنة،  
والاستعداد التنظيمي، وبناء منظومات مالية قابلة للتوسع.



# المميزات:

## 1. حلول دفع رقمية ومحافظ إلكترونية آمنة ومتطورة

تطوّر iSmart تطبيقات دفع رقمية ومحافظ إلكترونية بمعايير أمنية عالية، تدعم تعدد العملات واللغات، وتتكامل بسلاسة مع أنظمة التجارة الإلكترونية وERP.

### القيمة المضافة:

- تطبيقات دفع وموبايل آمنة.
- دعم متعدد العملات للأسواق الإقليمية.
- تكامل مباشر مع منصات الأعمال.
- تجربة مستخدم سلسة وآمنة.

## المميزات:

### 2. إدارة معاملات مالية ذكية مدعومة بالذكاء الاصطناعي

نوفر أنظمة متقدمة لإدارة المعاملات المالية مع لوحات تحكم تحليلية لحظية، وأدوات كشف الاحتيال، وتقارير مالية متوافقة مع الأنظمة التنظيمية الخاجية.

### القيمة المضافة:

- مراقبة فورية للعمليات المالية.
- تحليلات مالية تنبؤية.
- أنظمة كشف احتيال متقدمة.
- دعم الامتثال والحوكمة.

## المميزات:

### 3. تطبيقات مالية مخصصة وقابلة للتكامل الشامل

من تطبيقات البنوك الرقمية إلى أنظمة إدارة المدفوعات، نقوم ببناء حلول FinTech مخصصة للشركات، البنوك، مزودي الخدمات، والمتاجر، مع تكامل كامل مع ERP و CRM وسلاسل الإمداد.

### القيمة المضافة:

- حلول مخصصة حسب نموذج العمل.
- تكامل شامل مع أنظمة المؤسسات.
- تطوير واختبار ونشر كامل.
- دعم وتشغيل مستمر 24/7.

## 6. التطبيقات الصحية

أنظمة صحية رقمية متقدمة تُمكن تقديم الرعاية عن بُعد، وإدارة المرضى، وتعزيز الذكاء التشغيلي للمؤسسات الصحية.



# المميزات:

## 1. منظومة صحية رقمية متكاملة

تقدم iSmart نظامًا صحيًا رقميًا متكاملًا يبدأ من السجلات الطبية الإلكترونية (EHR) وصولًا إلى إدارة الفوترة والتأمين، مع تكامل كامل بين الأقسام الطبية والإدارية.

### القيمة المضافة:

- أنظمة EHR متطورة وقابلة للتوسع.
- أتمتة جدولة المرضى وإدارة سير العمل.
- إدارة مطالبات التأمين والفوترة الطبية.
- تكامل كامل بين الأقسام والمنشآت.

## المميزات:

### 2. رعاية صحية ذكية مدعومة بالذكاء الاصطناعي

نوفر منصات طب عن بُعد، وأدوات دعم تشخيص وعلاج مدعومة بالذكاء الاصطناعي، ولوحات تحليلات صحية تساعد الإدارة الطبية على اتخاذ قرارات دقيقة مبنية على البيانات.

#### القيمة المضافة:

- منصات Telemedicine متكاملة.
- أدوات دعم القرار الطبي بالذكاء الاصطناعي.
- لوحات مؤشرات أداء صحية لحظية.
- تحسين جودة الرعاية وسرعة الاستجابة.

## المميزات:

### 3. أمان وامتثال وتنقل رقمي متقدم

نطوّر تطبيقات ويب وموبايل عالية الأداء وقابلة للقياس للأطباء والممرضين والمرضى، مع تكامل أنظمة المختبرات والصيدليات، وضمان أعلى معايير أمان البيانات والامتثال التنظيمي (HIPAA-ready).

#### القيمة المضافة:

- تطبيقات موبايل طبية متكاملة.
- تكامل مع المختبرات والصيدليات.
- حلول مؤمنة ومتوافقة مع المعايير الصحية.
- حماية متقدمة لبيانات المرضى.

## 7. هندسة تطبيقات الويب والجوال

منصات رقمية مخصصة مبنية وفق منطق الأعمال، وقابلة للتوسع، ومصممة للاستدامة طويلة المدى. تطوّر منصات SaaS، وبوابات مؤسسية، وتطبيقات خدمية، وأنظمة إدارية بهندسة عالية الأداء.



# المميزات:

## 1. تطوير تطبيقات متعددة المنصات بتجربة مستخدم متقدمة

تقوم iSmart بتصميم وتطوير تطبيقات ويب وموبايل (iOS، Android، PWA) بمعايير حديثة تركز على تجربة المستخدم وسهولة الاستخدام، مع أداء موحد عبر جميع المنصات.

### القيمة المضافة:

- تطوير Cross-Platform (ويب + موبايل).
  - تصميم UI/UX مخصص وفق احتياجات المستخدم.
  - أداء متناسق وسلس عبر الأجهزة.
  - جاهزية للتوسع مستقبلاً.
- نحن نبني تطبيقات يتبناها المستخدمون ويثقون بها ويتفاعلون معها باستمرار.

## المميزات:

### 2. تكامل مؤسسي شامل وبنية سحابية مرنة

لا نبني تطبيقًا منفصلاً، بل نربطه بمنظومتك التشغيلية بالكامل عبر تكامل API مع أنظمة ERP و CRM والأنظمة الخارجية، مع استضافة سحابية موثوقة ودعم Backend احترافي.

### القيمة المضافة:

- تكامل API مع الأنظمة الداخلية والخارجية.
  - حلول مؤسسية للعمليات الداخلية.
  - استضافة سحابية آمنة وقابلة للتوسع.
  - دعم Backend وبنية تحتية قوية.
- نضمن أن يعمل تطبيقك كجزء أساسي من نظامك الرقمي.

## المميزات:

### 3. أنظمة قابلة للتوسع مدعومة بالأمان والتحسين المستمر

كل تطبيق يتم بناؤه وفق معايير أمان مؤسسية، مع تحسين مستمر للأداء، تحديثات دورية، ودعم فني لضمان استقرار المنصة ونموها مع تطور أعمالك.

#### القيمة المضافة:

- أمان مؤسسي وحماية بيانات.
- تحسين أداء مستمر.
- تحديثات وتطويرات دورية
- دعم فني وتشغيلي طويل الأمد.
- نقدم تطبيقات تتطور مع نمو أعمالك.

## 8. الأنظمة المدعومة بالذكاء الاصطناعي

نحوّल المؤسسات إلى نموذج تشغيل تنبؤي قائم على البيانات.



## المميزات:

### 1. ذكاء تنبؤي يدعم القرار ويعزز الأداء

تطوّر iSmart حلول ذكاء اصطناعي قائمة على التحليلات التنبؤية ولوحات المؤشرات الذكية، تمكّن المؤسسات من استشراف الاتجاهات، وتحسين التخطيط، واتخاذ قرارات دقيقة مبنية على البيانات.

### القيمة المضافة:

- تحليلات تنبؤية وتوقعات أعمال.
  - لوحات تحكم ذكية لحظية.
  - تحسين الكفاءة التشغيلية.
  - دعم اتخاذ القرار الاستراتيجي.
- نحوّل البيانات إلى ميزة تنافسية حقيقية.

## المميزات:

### 2. نماذج ذكاء اصطناعي مخصصة ومتكاملة مع أنظمتك

يقوم فريق iSmart بتصميم وتطوير نماذج AI مخصصة تشمل معالجة اللغة الطبيعية (NLP)، معالجة المستندات، الرؤية الحاسوبية، ومحركات التوصية — مع تكامل سلس داخل منظومتك التقنية الحالية.

#### القيمة المضافة:

- حلول NLP وأتمتة معالجة النصوص.
- معالجة ذكية للمستندات والبيانات.
- محركات توصية ذكية.
- تكامل API مع الأنظمة المؤسسية.

نصمم ذكاءً اصطناعياً يخدم احتياجاتك الفعلية، لا حلولاً عامة.

## المميزات:

### 3. أتمتة ذكية وإدارة مخاطر متقدمة

تدمج iSmart أدوات AI داخل سير العمل اليومي لتعزيز الأتمتة، وتطوير روبوتات محادثة ومساعدين افتراضيين، مع أنظمة كشف الاحتيال وتحليل المخاطر لحماية العمليات.

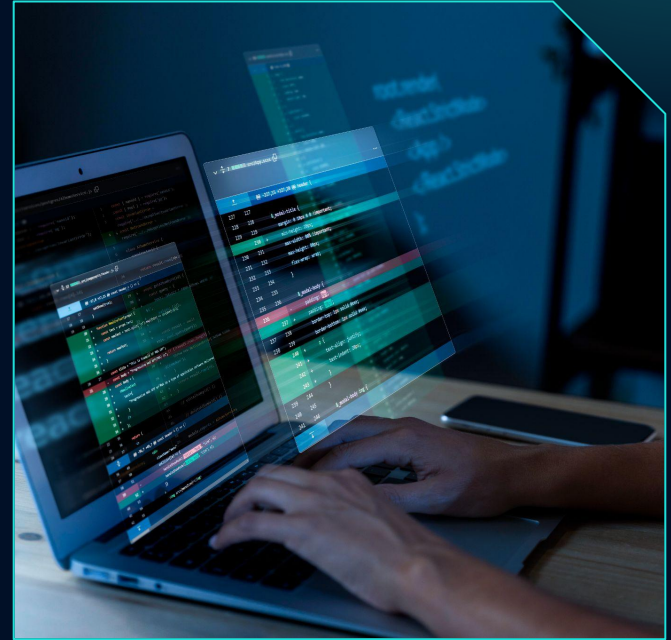
### القيمة المضافة:

- روبوتات محادثة ومساعدين افتراضيين.
- أتمتة العمليات الداخلية.
- أنظمة كشف الاحتيال.
- تحليل المخاطر وتحسين الامتثال.

ننتقل بالمؤسسات من التشغيل التقليدي إلى التشغيل الذكي المؤتمت.

## 9. تحسين العمليات المؤسسية

نعيد هندسة العمليات لتحقيق كفاءة أعلى وأداء قابل للقياس.



# المميزات:

## 1. إعادة هندسة العمليات وتحسين الكفاءة التشغيلية

تبدأ iSmart بتقييم شامل لسير العمل الحالي، وتحديد نقاط الهدر والتعقيد، ثم إعادة تصميم العمليات لتحقيق انسيابية أعلى وتقليل التكاليف وتعظيم الإنتاجية.

### القيمة المضافة:

- تحليل وتقييم تدفق العمليات.
  - إزالة الاختناقات وتقليل الهدر.
  - إعادة تصميم العمليات وفق أفضل الممارسات.
  - رفع الكفاءة وخفض التكاليف التشغيلية.
- نحوّل العمليات التقليدية إلى منظومات تشغيلية أكثر رشاقة وفعالية.

## المميزات:

### 2. أتمتة مؤسسية مدعومة بالأنظمة والتكامل الرقمي

نقوم بدمج أدوات الأتمتة الذكية مع أنظمة ERP و CRM والأنظمة المالية والإدارية، لضمان تنفيذ المهام المتكررة بكفاءة، وتحقيق تكامل رقمي شامل داخل المؤسسة.

### القيمة المضافة:

- أتمتة العمليات عبر ERP.
  - تكامل CRM و HR والأنظمة المالية.
  - تقليل الاعتماد على المعالجة اليدوية.
  - تحسين سرعة التنفيذ ودقة العمليات.
- ننتقل بالمؤسسات من العمل اليدوي إلى التشغيل المؤتمت الذكي.

## المميزات:

### 3. مراقبة الأداء والتحسين المستمر القائم على البيانات

نوفر أنظمة KPI ولوحات مؤشرات أداء لحظية، مدعومة بتحليلات ذكية، تمكن الإدارة من قياس الأداء، التكيف السريع، وتحقيق نمو مستدام.

#### القيمة المضافة:

- تطوير مؤشرات أداء رئيسية (KPIs).
- لوحات تحكم تحليلية فورية.
- رؤى مدعومة بالذكاء الاصطناعي.
- تدريب ودعم لضمان استدامة التحول.

نضمن أن التحسين ليس مرحلة مؤقتة، بل ثقافة تشغيل مستمرة.

## 10. خدمات رقمية متكاملة

من الاستشارات الاستراتيجية إلى التحسين المستمر بعد الإطلاق، تمتلك iSmart دورة التحول الرقمي بالكامل.



# المميزات:

## 1. استراتيجية رقمية متكاملة من التخطيط إلى التنفيذ

تبدأ iSmart بفهم عميق لأهداف المؤسسة واحتياجات القطاع، ثم تصميم استراتيجية رقمية شاملة تربط الرؤية طويلة المدى بالتنفيذ العملي، مع ضمان تحقيق قيمة قابلة للقياس في كل مرحلة.

### القيمة المضافة:

- استشارات رقمية قائمة على تحليل احترافي.
- خارطة طريق واضحة للتحويل الرقمي.
- مواءمة الحلول مع الأهداف الاستراتيجية.
- تنفيذ مرحلي يحقق نتائج ملموسة.
- نحول الرؤية الرقمية إلى واقع تشغيلي فعّال.

## المميزات:

### 2. تطوير وتكامل شامل عبر جميع المنصات والأنظمة

نقوم ببناء ودمج حلول متكاملة تشمل ERP، أدوات الذكاء الاصطناعي، التجارة الإلكترونية، المدن الذكية، تطبيقات FinTech و HealthTech، وتطبيقات الويب والموبايل — ضمن منظومة مترابطة تعمل بسلاسة.

### القيمة المضافة:

- حلول ERP متكاملة (SmartPro & Odoo).
- أدوات أعمال مدعومة بالذكاء الاصطناعي.
- منصات تجارة إلكترونية وأسواق رقمية.
- تكامل API شامل بين الأنظمة.

نربط جميع مكونات البنية الرقمية في نظام واحد متناسق.

## المميزات:

### 3. دعم مستمر وتحسين مستدام لضمان النمو

شراكتنا لا تنتهي بعد الإطلاق. نوفر مراقبة أداء، تحسينات مستمرة، تحديثات تقنية، ودعم تشغيلي يضمن بقاء البنية الرقمية مرنة، آمنة، وقابلة للتوسع مع نمو الأعمال.

### القيمة المضافة:

- مراقبة أداء وتحسين مستمر.
  - دعم تقني وتشغيلي طويل الأمد.
  - قابلية توسع واستدامة.
  - جاهزية للتكيف مع التحديات المستقبلية.
- نقدّم منظومة رقمية متكاملة تنمو مع مؤسستك، لا مشروعًا مؤقتًا.

# I Smart

تحويل الرؤى إلى قصص نجاح رقمية

من التجارب الناجحة إلى الابتكارات المستمرة، تقود iSmart التحوّل الرقمي في الخليج بحلول ذكية مدعومة بالذكاء الاصطناعي، تمكن الحكومات والمؤسسات من التوسع بثقة، والنمو بسرعة، وتحقيق التميّز المستدام.

# التميز في التنفيذ

حلول تكنولوجية ذكية تمكّن الشركات والحكومات من العمل بشكل أكثر ذكاءً.

# التميز في التنفيذ

تعتمد منهجيتنا على هندسة متطلبات دقيقة، وتصميم معماري قابل للتوسع، وأطر تكامل آمنة، واستراتيجيات نشر قائمة على مؤشرات الأداء.

## كل مشروع نصمّمه ليحقق:

- الاستدامة.
- القابلية للتوسع.
- الأداء العالي.
- عائد استثماري طويل الأمد.

نقيس النجاح ليس بالإطلاق — بل بالأثر التشغيلي الفعلي.

## القطاعات الاستراتيجية

نصمم حلولاً متوافقة مع اللوائح التنظيمية تجعل العمل أسهل، والخدمات أسرع،  
والمجتمعات أقوى.



# القطاعات الاستراتيجية التي نخدمها ..

حلول رقمية مهيأة للقطاعات الحكومي والخاص.



في iSmart، نمتلك خبرة تنفيذية فعلية عبر قطاعات متعددة، مدعومة بقوالب تشغيل جاهزة ومنهجيات تطبيق مؤسسية تضمن سرعة التنفيذ، الامتثال التنظيمي، والاستقرار طويل المدى.

نحن لا نقدم حلولاً عامة، بل نصمم منظومات رقمية متخصصة تعكس طبيعة كل قطاع ومتطلباته التشغيلية والرقابية.



# 1. القطاع الصحي (المستشفيات والعيادات)

## التحديات:

إدارة بيانات حساسة، تنسيق أقسام متعددة، رقابة مالية، ومتطلبات تنظيمية.

## حلول iSmart:

- أنظمة HealthTech متكاملة.
- ERP لإدارة العمليات المالية والإدارية.
- إدارة المواعيد والملفات الطبية.
- تقارير رقابية وتحليلات أداء.

## القيمة المضافة:

رفع كفاءة التشغيل، تحسين جودة الخدمة، وضمان الامتثال.

## 2. القطاع العقاري وإدارة الأصول

### التحديات:

إدارة العقود، الأصول، الإيجارات، الصيانة، والتحصيلات.

### حلول iSmart:

#### SmartPro / Odoo ERP

- إدارة المحافظ العقارية.
- تتبع الصيانة والأصول.
- تقارير ربحية المشاريع.
- إدارة مالية مركزية.

### القيمة المضافة:

رؤية تشغيلية ومالية موحدة لمحفظه أصول متكاملة.

## 3. التصنيع وسلاسل الإمداد

### التحديات:

إدارة المواد الخام، تخطيط الإنتاج، تتبع التكاليف، وضبط الجودة.

### حلول iSmart:

- أنظمة MRP.
- إدارة مخزون متعددة المواقع.
- تتبع تكاليف الإنتاج.
- تقارير أداء إنتاجية.

### القيمة المضافة:

تقليل الهدر، تحسين دورة الإنتاج، وتعزيز الربحية.

## 4. ورش السيارات والخدمات الفنية

### التحديات:

تنظيم أوامر العمل، إدارة قطع الغيار، الفوترة، ومتابعة الأداء.

### حلول iSmart:

- إدارة أوامر الصيانة.
- تتبع المخزون.
- إدارة العملاء والفوترة.
- تقارير إنتاجية لحظية.

### القيمة المضافة:

تحكم كامل في العمليات اليومية وتحسين الكفاءة التشغيلية.

## 5. المكاتب القانونية والخدمات الاستشارية

### التحديات:

إدارة القضايا، توثيق العقود، احتساب الساعات، وتنظيم البيانات.

### حلول iSmart:

- إدارة القضايا والملفات.
- تتبع الساعات والفوترة.
- أرشفة إلكترونية منظمة.
- تقارير أداء مهنية.

### القيمة المضافة:

تنظيم احترافي يعزز الشفافية والانضباط التشغيلي.

## 6. التجارة الإلكترونية والمنصات الرقمية

### التحديات:

إدارة الطلبات، المخزون، المدفوعات، وربط الأنظمة المختلفة.

### حلول iSmart:

- تكامل ERP مع منصات التجارة الإلكترونية.
- ربط بوابات الدفع.
- إدارة مخزون مركزية.
- تحليلات سلوك العملاء.

### القيمة المضافة:

منصة رقمية متكاملة تدعم النمو وتسريع المبيعات.

## 7. المطاعم وقطاع الضيافة

### التحديات:

إدارة نقاط البيع، المخزون، الموردين، والتقارير المالية.

### حلول iSmart:

- POS متكامل مع ERP.
- إدارة الوصفات والمخزون.
- تقارير مبيعات يومية.
- تحليل الربحية.

### القيمة المضافة:

رقابة تشغيلية دقيقة وتحسين الأداء المالي.

## 8. التعليم والمنصات الرقمية

### التحديات:

إدارة الطلاب، الجداول، الرسوم، والمنصات التعليمية.

### حلول iSmart:

- أنظمة إدارة تعليمية.
- تكامل مالي وإداري.
- بوابات أولياء الأمور.
- تقارير أكاديمية وتشغيلية.

### القيمة المضافة:

بيئة تعليمية رقمية منظمة وقابلة للتوسع.



06

# نموذج الشراكة المؤسسية



# نموذج الشراكة المؤسسية

## تعمل iSmart مع:

## نقدّم:

- الجهات الحكومية.
- شركات تشغيل المشاريع العامة.
- شركات التطوير العقاري والصناعي.
- الشركات التقنية الباحثة عن شريك تنفيذ ERP.
- المؤسسات الخاصة متوسطة وكبيرة الحجم.
- قوالب قطاعية جاهزة قابلة للتخصيص.
- تكامل متعدد الأنظمة.
- تنفيذ منهجي منخفض المخاطر.
- دعم فني مستمر.
- بنية قابلة للتوسع طويل الأمد.



07

# التزامنا المؤسسي



# التزامنا المؤسسي

نلتزم في **iSmart** بـ :

- الاستقرار التقني
- أمن البيانات
- الامتثال التنظيمي
- القابلية للتوسع
- تحقيق نتائج قابلة للقياس

نحن لا نطبّق أنظمة فقط، بل نبني منظومات تشغيلية مستدامة تخدم المؤسسات على المدى الطويل.



08

# قصص نجاح

أنظمة تخطيط موارد المؤسسات الذكية، وحلول الذكاء الاصطناعي، والمنصات الرقمية التي تقود التحول الرقمي في مختلف قطاعات الخليج.



# 1. تكامل نظام ERP متعدد القطاعات مع توسع في قطاع العقارات

مؤسسة محمد حسين المفتاح للتجارة والمقاولات

## نبذة عن الشركة

شركة قطرية رائدة تعمل في مجالات الهندسة الكهربائية، التوريد، التركيب، إضافة إلى استثمارات عقارية متعددة.

## التحدي

مع تعدد قطاعات العمل وتشعب الإدارات، واجهت المؤسسة تحديات في:

- توحيد العمليات المالية.
- إدارة المخزون والمشتريات بكفاءة.
- ضبط تكاليف المشاريع.
- تنسيق البيانات بين الأقسام.
- توفير تقارير موحدة لدعم القرار.

وكانت الحاجة إلى نظام ERP موحد قادر على دعم التوسع المستقبلي في مختلف القطاعات.

# 1. تكامل نظام ERP متعدد القطاعات مع توسّع في قطاع العقارات

مؤسسة محمد حسين المفتاح للتجارة والمقاولات

## الحل الذي قدمته iSmart

قامت iSmart بتنفيذ منظومة Odoo ERP متكاملة توحد العمليات التشغيلية والمالية في جميع الإدارات.

### الوحدات الأساسية المطبقة

- المحاسبة والإدارة المالية.
- إدارة المخزون والمشتريات.
- المبيعات وإدارة علاقات العملاء (CRM).
- الموارد البشرية والرواتب.
- إدارة المشاريع.
- نظام إدارة الوثائق (DMS).
- نقاط البيع وإدارة الأسطول.

# 1. تكامل نظام ERP متعدد القطاعات مع توسّع في قطاع العقارات

مؤسسة محمد حسين المفتاح للتجارة والمقاولات

## التوسع العقاري

ولتعزيز التحول الرقمي في قطاع العقارات، طورت

iSmart وحدة متخصصة لإدارة العقارات تشمّل:

● إدارة المستأجرين والعقود.

● أتمتة عمليات التأجير.

● إدارة الصيانة.

● تكامل محاسبي على مستوى الأصول.

## مؤشرات الأثر

● توحيد العمليات عبر قطاعات متعددة.

● أتمتة شاملة للإجراءات التشغيلية.

● تحسين دقة التقارير المالية وسرعة إصدارها.

● رفع كفاءة إدارة المشاريع وضبط التكاليف.

● بنية تحتية رقمية قابلة للتوسع والنمو.

# 1. تكامل نظام ERP متعدد القطاعات مع توسّع في قطاع العقارات

مؤسسة محمد حسين المفتاح للتجارة والمقاولات

## مراحل التنفيذ

- المرحلة الأولى — إعادة هندسة العمليات المؤسسية

تحليل شامل وإعادة تصميم العمليات التشغيلية.

- المرحلة الثانية — التكامل الشامل للأنظمة

تهيئة النظام، ترحيل البيانات، وضمان تكامل الوحدات.

- المرحلة الثالثة — إطلاق وحدة إدارة العقارات

توسيع المنظومة لدعم النشاط العقاري.

# 1. تكامل نظام ERP متعدد القطاعات مع توسّع في قطاع العقارات

مؤسسة محمد حسين المفتاح للتجارة والمقاولات

## النتيجة الاستراتيجية

أصبحت مؤسسة محمد حسن المفتاح تعمل ضمن منظومة رقمية متكاملة تدعم الحوكمة، وتعزز مرونة العمليات، وتمكن الإدارة من اتخاذ قرارات قائمة على البيانات — مع جاهزية كاملة للتوسع في قطاعات متعددة.

## 2. التحول الرقمي المتكامل للعمليات الصناعية والهندسية

### مجموعة رامكو

نبذة عن الشركة

RAMCO Group مجموعة رائدة في القطاع الصناعي والهندسي، تعتمد على إدارة دقيقة للعمليات المالية والتشغيلية وسلاسل الإمداد لضمان كفاءة الأداء واستمرارية النمو.

### التحدي

واجهت المجموعة تحديات في:

- تعدد الأنظمة التشغيلية غير المترابطة.
- بطء تدفق البيانات بين الإدارات.
- صعوبة الحصول على تقارير لحظية دقيقة.
- محدودية الرؤية الشاملة للعمليات المالية والمخزنية.

وكانت الحاجة ملحة لى نظام موحد يربط العمليات الصناعية والإدارية ضمن بيئة رقمية متكاملة.

## 2. التحول الرقمي المتكامل للعمليات الصناعية والهندسية

### مجموعة رامكو

#### حل iSmart

قامت iSmart بتنفيذ نظام Odoo ERP متكامل وشامل مصمم خصيصًا ليتناسب مع طبيعة العمليات الصناعية والهندسية.

#### الوحدات المطبقة

- المحاسبة والإدارة المالية.
- إدارة المخزون وسلاسل الإمداد.
- المشتريات وإدارة الموردين.
- إدارة المبيعات والفواتير.
- لوحات تحكم تنفيذية وتقارير تحليلية لحظية.

النظام يضمن تدفقًا سلسًا للبيانات بين جميع الإدارات، ويعزز التكامل التشغيلي الكامل.

## 2. التحول الرقمي المتكامل للعمليات الصناعية والهندسية

### مجموعة رامكو

#### مؤشرات الأثر

- توحيد كامل للعمليات المالية والتشغيلية.
- تسريع إعداد التقارير المالية بنسبة ملحوظة.
- تقليل الأخطاء الناتجة عن الإدخال اليدوي.
- رؤية لحظية لحركة المخزون وسير العمليات.
- تحسين سرعة اتخاذ القرار الإداري.

## 2. التحول الرقمي المتكامل للعمليات الصناعية والهندسية

### مجموعة رامكو

#### مراحل التنفيذ

- المرحلة الأولى – تحليل العمليات الصناعية

دراسة سير العمل وتحديد نقاط التحسين والربط بين الإدارات.

- المرحلة الثانية – تخصيص وتكامل النظام

تهيئة الوحدات وربطها ضمن بيئة رقمية موحدة.

- المرحلة الثالثة – الإطلاق والتحسين المستمر

تدريب الفرق التشغيلية ومتابعة الأداء وتحسين المؤشرات.

## 2. التحول الرقمي المتكامل للعمليات الصناعية والهندسية

### مجموعة رامكو

#### النتيجة الاستراتيجية

أصبحت RAMCO Group تعمل اليوم ضمن منظومة رقمية موحدة تعزز الكفاءة التشغيلية، الشفافية المالية، وسرعة اتخاذ القرار — مما يدعم قدرتها التنافسية في القطاع الصناعي والهندسي.

### 3. تحول ذكي للبنية التحتية مدعوم بالذكاء الاصطناعي

مؤسسة قطر Qatar Foundation

نبذة عن الجهة

تعد مؤسسة قطر واحدة من أبرز المؤسسات العالمية في مجالات التعليم والبحث والابتكار، وتدير حرمًا جامعيًا واسع النطاق يتطلب بنية تحتية ذكية، أنظمة أمن متقدمة، ورؤية تشغيلية لحظية لضمان الكفاءة والاستدامة.

### 3. تحول ذكي للبنية التحتية مدعوم بالذكاء الاصطناعي

مؤسسة قطر Qatar Foundation

التحديات:

إدارة بيئة حرم جامعي معقدة و عالية الحركة تطلبت:

- مراقبة مركزية لحظية.
- تعزيز منظومة الأمن والسلامة.
- إدارة ذكية لحركة المرور والمواقف.
- قرارات تشغيلية قائمة على البيانات.
- تحسين استدامة البنية التحتية.

الأنظمة التقليدية كانت تعمل بشكل منفصل، مما حدّ من الرؤية الشاملة والاستجابة الاستباقية.

### 3. تحول ذكي للبنية التحتية مدعوم بالذكاء الاصطناعي

مؤسسة قطر Qatar Foundation

#### حل iSmart :

قدمت iSmart منظومة متكاملة للبنية التحتية الذكية مدعومة بتقنيات الذكاء الاصطناعي وإنترنت الأشياء، تربط جميع الأنظمة ضمن منصة مركزية موحدة.

#### الأنظمة الذكية المطبقة:

- لوحات تحكم ذكية ومركز مراقبة موحد.
- شبكات حساسات IoT لجمع البيانات لحظيًا.
- أنظمة كاميرات مراقبة مدعومة بالذكاء الاصطناعي.
- حلول إدارة مواقف ذكية.
- نظام التعرف التلقائي على لوحات المركبات (LPR).

تم توحيد جميع المكونات ضمن منصة تحليلية واحدة تتيح تجميع البيانات، عرضها، وتحويلها إلى قرارات تشغيلية فعّالة.

### 3. تحول ذكي للبنية التحتية مدعوم بالذكاء الاصطناعي

مؤسسة قطر Qatar Foundation

#### مؤشرات الأثر

- رؤية لحظية شاملة للبنية التحتية عبر جميع المرافق.
- تعزيز مستوى الأمن الذكي على مستوى الحرم الجامعي.
- تحسين انسيابية الحركة واستغلال المواقع.
- قدرات مراقبة تنبؤية واستجابة استباقية.
- دعم إدارة الاستدامة اعتمادًا على البيانات.

### 3. تحول ذكي للبنية التحتية مدعوم بالذكاء الاصطناعي

مؤسسة قطر Qatar Foundation

مراحل التنفيذ

- المرحلة الأولى – تقييم البنية التحتية والتصميم الذكي  
تحليل الاحتياجات التشغيلية وتصميم معمارية IoT قابلة للتوسع.
- المرحلة الثانية – نشر تقنيات الذكاء الاصطناعي وإنترنت الأشياء  
تركيب الحساسات، الكاميرات الذكية، أنظمة المواقف، ولوحات التحكم المركزية.
- المرحلة الثالثة – التحسين والمراقبة المستمرة  
تطوير نماذج التحليل ومتابعة الأداء لضمان الاستقرار والكفاءة.

### 3. تحول ذكي للبنية التحتية مدعوم بالذكاء الاصطناعي

مؤسسة قطر Qatar Foundation

#### النتيجة الاستراتيجية

أصبحت مؤسسة قطر اليوم تدير بنية تحتية ذكية أكثر أمانًا وكفاءة واستدامة، مدعومة بتحليلات متقدمة وقدرات مراقبة لحظية.

يمثل هذا المشروع نموذجًا متكاملًا لتطبيقات المدن الذكية على نطاق مؤسسي واسع، متوافقًا مع رؤية الابتكار والتحول الرقمي في دولة قطر.



آي سمارت للتجارة والتكنولوجيا  
iSmart Trading and Technology

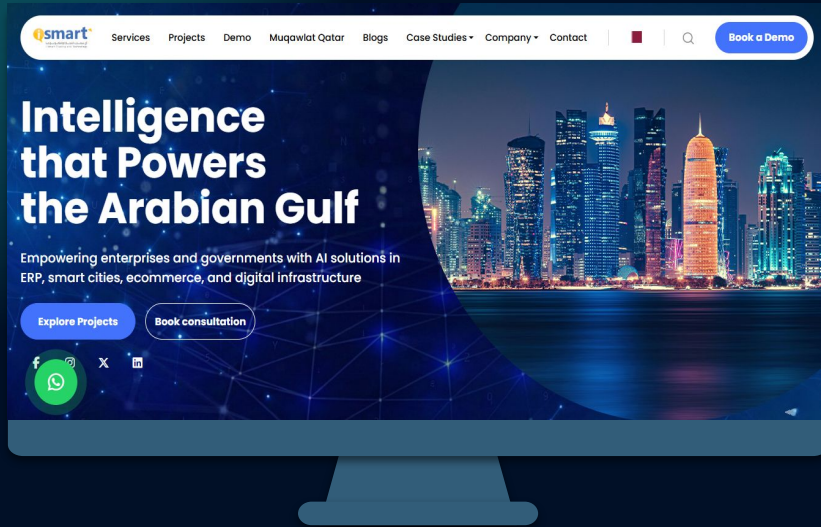


09

# لماذا iSmart؟



# لماذا تميز iSmart؟



- أكثر من 7 سنوات من الخبرة المثبتة.
- شراكة رسمية مع Odoo.
- منظومة متكاملة تجمع ERP والذكاء والبنية التحتية.
- نهج هندسي ينطلق من أهداف الأعمال.
- إدارة كاملة لدورة التحول الرقمي.
- تمركز استراتيجي في قطر ضمن بيئة نمو رقمي خليجية.



10

التزامنا



# التزامنا

في iSmart التكنولوجيا ليست أداة — بل أصل استراتيجي.

نقوم بهندسة منظومات رقمية تُسهم في:

- تسريع النمو.
- رفع مستوى الذكاء التشغيلي.
- تقليل التعقيد.
- تمكين قابلية التوسع.
- تحقيق نتائج أداء قابلة للقياس.

نحن لا نطبق أنظمة فقط.  
نحن نبني أساساً رقمية ذكية.





نحو مستقبل رقمي أكثر ذكاء في الخليج العربي




آي سمارت للتجارة والتكنولوجيا  
I Smart Trading and Technology

# شكراً لكم

تواصل معنا:

[info@ismart-trade.com](mailto:info@ismart-trade.com)

 : +97466867766

 97444188330

 [ismart-trade.com](http://ismart-trade.com)



in

